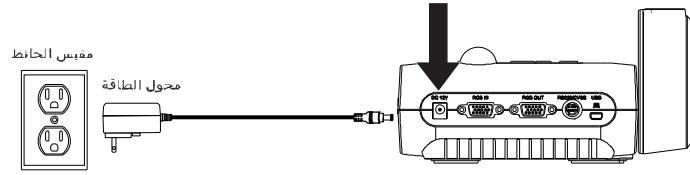


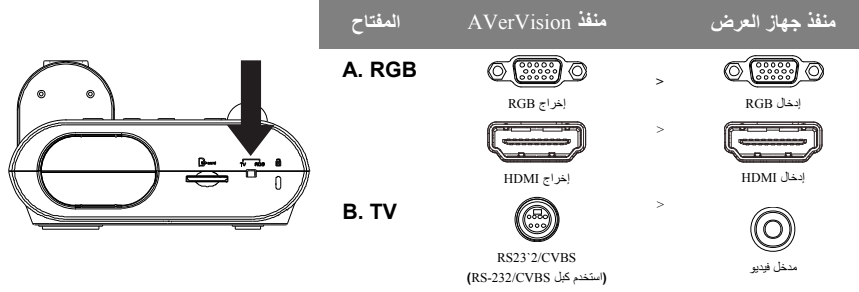
AVerVision F50-8M

سريع مرشد

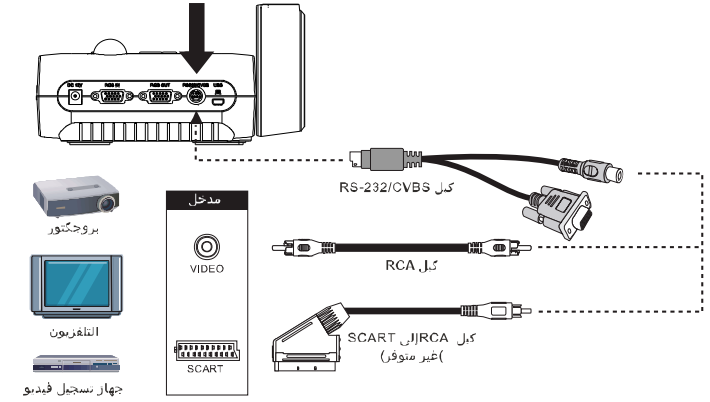
(1)



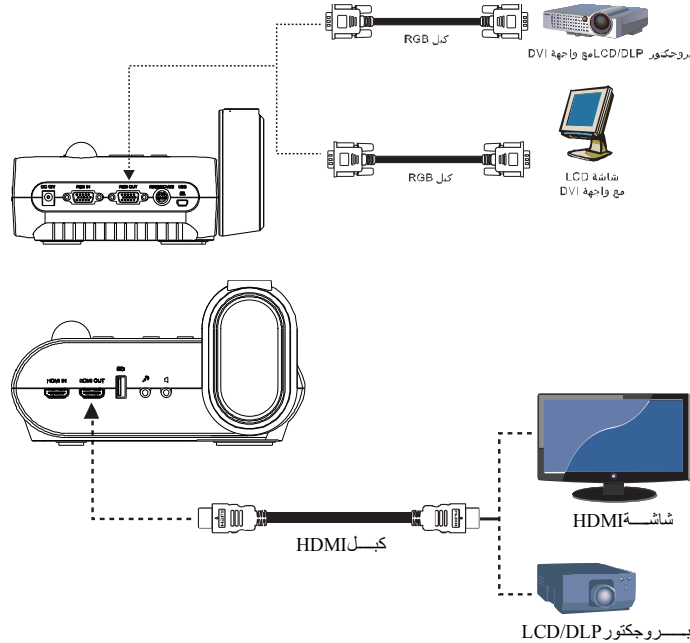
(2)



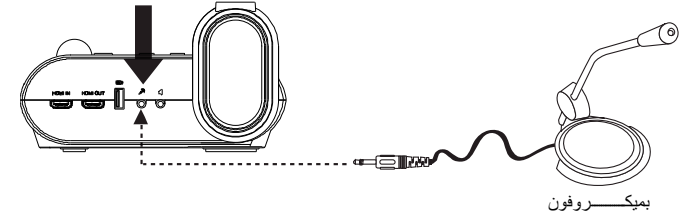
(3-B)



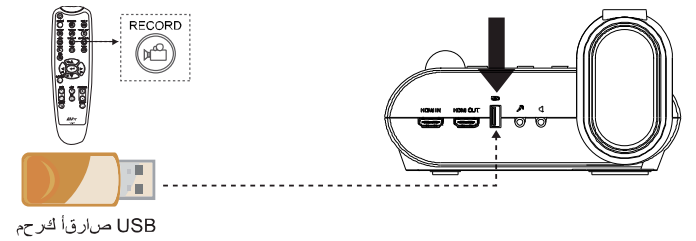
(3-A)



(4)

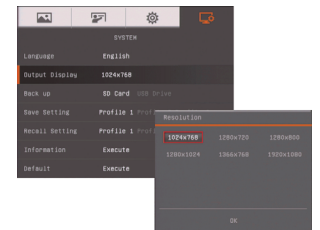


(5)



(6)

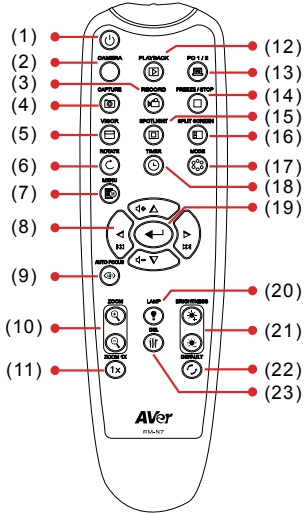
Output Display (عرض المخرجات)
تحديد الدقة لعرض الصورة على الشاشة. سيتم تعطيل هذا الاختيار في وضع "إخراج التلفزيون".



جهاز تحكم عن بعد

يتطلب جهاز التحكم عن بعد بطاريتين (2) بحجم "AAA" (متوفرة)، وتأكد من تركيب البطاريات بشكل سليم قبل الاستخدام. يمكنك الوصول إلى جميع مزايا AVerVision F50-8M باستخدام جهاز التحكم عن بعد.

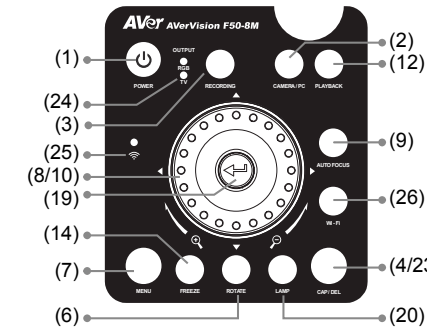
الاسم	الوظيفة
POWER (1)	تشغيل الوحدة / وضع الاستعداد
CAMERA (2)	يعرض وضع "الكاميرا" إشارة الفيديو من الكاميرا المضمنة.
RECORD (3)	بدء/إيقاف تسجيل الصوت والفيديو. يمكن حفظ تسجيل الفيديو فقط إما في بطاقة ذاكرة SD أو محرك أقراص USB.
CAPTURE (4)	التقاط الصور الثابتة في وضع الكاميرا. في وضع الالتقاط المتتابع، اضغط على هذا الزر مرة أخرى للإيقاف.
VISOR (5)	استدعاء قائمة الحاجب الفرعية. الحاجب تتم تغطية جزء من شاشة التقديم ويتم السماح للمقدم بالكشف عن المادة حسب المطلوب.
ROTATE (6)	تدوير الصور 180/0 درجة في وضع "الكاميرا" ووضع "إعادة التشغيل".
MENU (7)	فتح قائمة الأوامر المعروضة على الشاشة والخروج منها.
(8) ▲, ▼, ◀, ▶	- تصغير وتكبير الصورة (فوق مستوى التكبير/التصغير الرقمي) في كل من الوضع المباشر ووضع إعادة التشغيل. - تحديد الاختيارات الموجودة في قائمة الأوامر المعروضة على الشاشة. - استخدم ▲ و ▼ لرفع مستوى صوت إعادة التشغيل وخفضه. - استخدم ◀ و ▶ لتشغيل الفيديو إلى الأمام والخلف. - تحريك إطار SPOTLIGHT وغطاء شاشة VISOR
AUTO FOCUS (9)	ضبط التركيز التلقائي.
ZOOM +/- (10)	- زيادة/تقليل درجة تكبير الصورة في وضع الكاميرا وإعادة عرض الصور. - يُستخدم التصفح لأعلى والتصفح لأسفل بسهولة لمعاينة صورة بحجم 16-صورة مصغرة.
ZOOM RESET (11)	إعادة تعيين مستوى التكبير إلى 100%.
PLAYBACK (12)	عرض الصور/مقاطع الفيديو الملتقطة من الذاكرة إلى 16 صورة مصغرة.
PC I/2 (13)	يعرض وضع "الكمبيوتر" إشارة الفيديو الصادرة من منفذ إدخال RGB الخاص بـ AVerVision F50-8M.
FREEZE / STOP (14)	- تجميد الصور المباشرة. - إيقاف إعادة تشغيل الفيديو.
SPOTLIGHT (15)	استدعاء قائمة ضوء الكشف الفرعية. تعرض ضوء الكشف إطار مربع في شاشة التقديم. يمكنك ضبط حجم المربع وتدويره.



(fig. 1.6)

الاسم	الوظيفة
SPLIT SCREEN (16)	يعرض جانب واحد الصورة المباشرة من الكاميرا المضمنة، أما الجانب الآخر تقسيم الشاشة إلى شاشتين. فيعرض صورة/مقطع فيديو مصغر بحجم 8 من الذاكرة.
MODE (17)	اختر من بين 6 أنواع من الأوضاع: Sharp (حاد) – ضبط التباين على طول الحواف مما يجعل النص يظهر بشكل أكثر وضوحًا. Graphics – ضبط تدرج الصورة Motion – زيادة معدل الإطارات. يجب توفر إضاءة كافية عند استخدام هذا الوضع. Microscope – الضبط التلقائي للتكبير البصري لعرض الميكروسكوب. Macro – التعيين للعرض عندما يكون الكائن بعيداً عن الكاميرا بـ 5 إلى 10 سم فقط. Infinite – التعيين للعرض عندما يكون الكائن بعيداً عن الكاميرا بـ 80 سم على الأقل.
TIMER (18)	استدعاء قائمة Timer (الموقت) الفرعية. يُستخدم في بدء التشغيل/الإيقاف الموقت/الإيقاف للعد التنازلي للموقت وضبط مدة الموقت.
(19) ◀	- تحديد اختيار في وضع "إعادة التشغيل" وقائمة الأوامر التي تظهر على الشاشة. - بدء تشغيل/الإيقاف الموقت لإعادة تشغيل الفيديو.
LAMP (20)	تشغيل/إيقاف تشغيل الضوء العلوي.
BRIGHTNESS +/- (21)	ضبط السطوع.
DEFAULT (22)	إعادة التعيين إلى الإعداد الافتراضي للمصنع.
DEL (23)	حذف الصورة/الفيديو المحدد في وضع إعادة التشغيل.

الاسم	الوظيفة
OUTPUT LED (24)	تتم الإشارة إلى تحديد تبديل TV-RGB لعرض المنفذ الذي تم إرسال إشارة الفيديو إليه.
WiFi LED* (25)	واي التوجيه تبحث: الأزرق امض التوجيه جهاز الاتصال أو فاي فاي واي متصل: ثابت أزرق ضوء فاي واي براوتر يرسل: بسيط يومض أزرق ضوء آخر تطبيق/جهاز إلى تدفق نشطة غير فاي واي ميزة: إيقاف - واي ووضع USB وضع بين تبديل فاي فاي
WiFi* (26)	بألون LED مصباح يضيء سوف اضغط فاي فاي وضع فاي (الأزرق ثوان 3 من لأكثر فاي واي زر على لراوتر التلقائي البحث لتفعيل فاي فاي



(fig. 1.6)

اختيارية وظائف (26) و (25)*