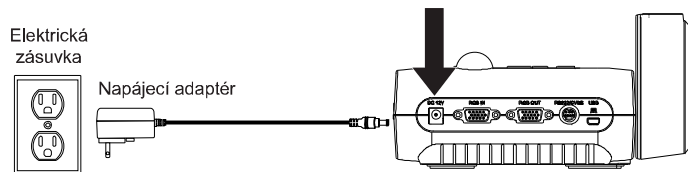


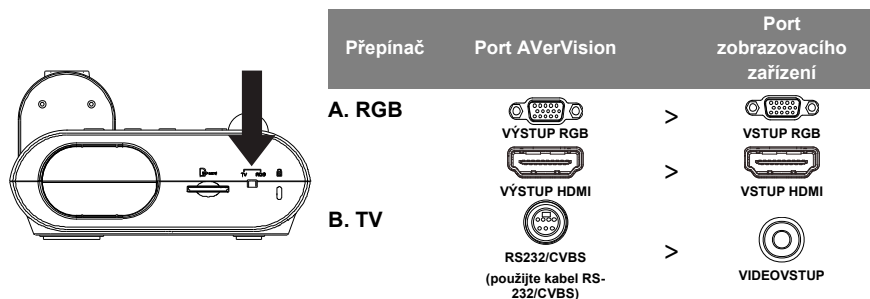
AVerVision F50-8M

Rychlý Průvodce

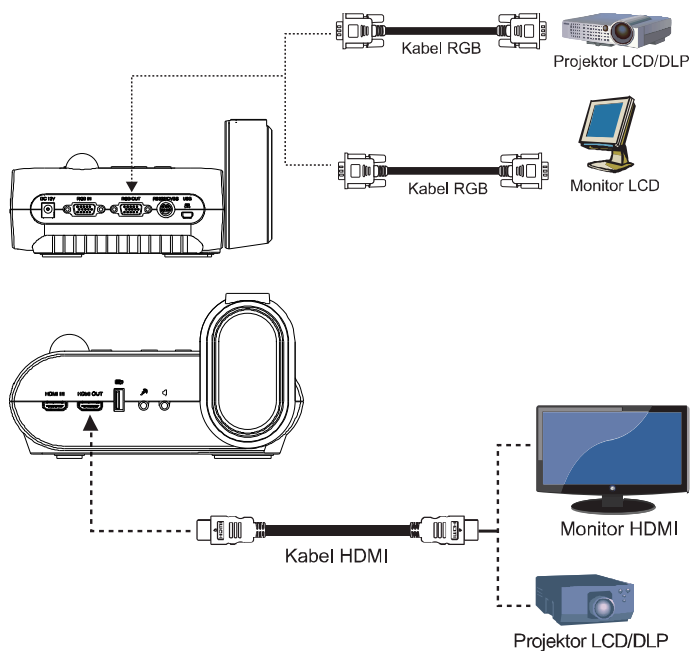
(1)



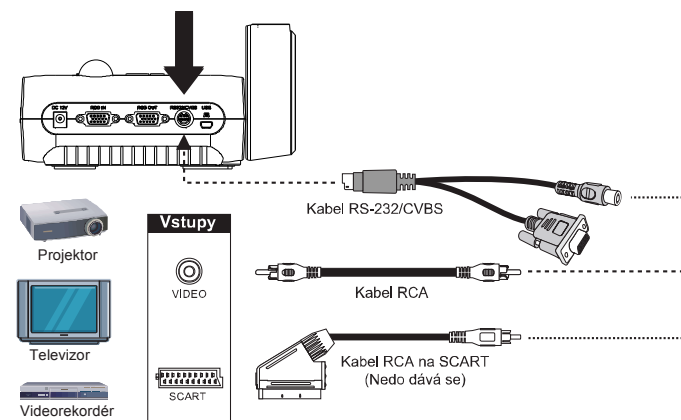
(2)



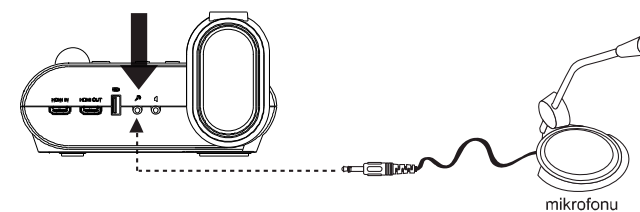
(3-A)



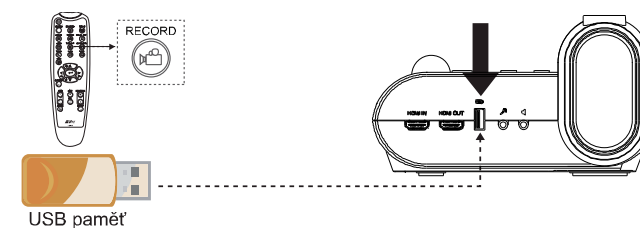
(3-B)



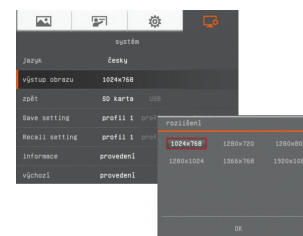
(4)



(5)



(6)

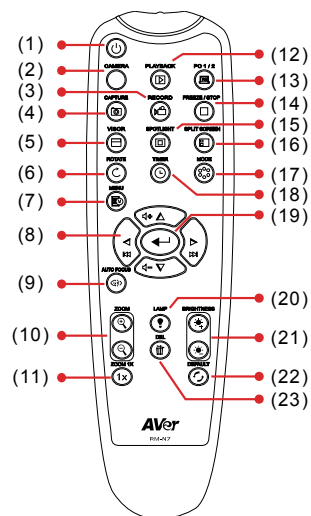


Výstup obrazu

Nastavení rozlišení obrázku na displeji. Tento výběr neplatí pro TV výstup.

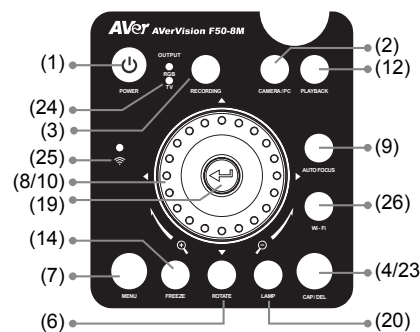
Dálkový ovladač

Dálkový ovladač je napájený dvěma (2) bateriemi "AAA" (jsou součástí dodávky), zkontrolujte, jestli jsou do ovladače založené správně. Dálkovým ovladačem lze ovládat všechny funkce AVerVision F50-8M.



Jméno	Funkce
(1) POWER	Zapnutí jednotky/úsporný režim.
(2) CAMERA	Režim Kamera (Camera) zobrazuje signál od vestavěné kamery.
(3) RECORD	Spuštění / zastavení snímání ozvučené videonahrávky. Video lze ukládat pouze na paměťovou kartu nebo do USB paměti.
(4) CAPTURE	Snímání obrázků v kamerovém režimu v průběžném režimu, dalším stisknutím se zastaví.
(5) VISOR	Sluneční clona pokrývá část prezentační obrazovky a dovolí prezentujícímu odhalit materiál, jak požaduje.
(6) ROTATE	Otočení snímku o 0/180° v kamerovém režimu a v režimu přehrávání.
(7) MENU	Otevření / zavření nabídky OSD.
(8) ▲, ▼, ◀, ▶	<ul style="list-style-type: none"> - Najedte na obraz a zvětšete ho transfokátorem (nad úroveň digitálního zvětšení) jak v živém režimu tak v režimu playbacku. - Výběr voleb v nabídce OSD. - Zvyšování a snižování hlasitosti ▲ & ▼ při přehrávání - Přehrávání videa dopředu a pozpátku. ◀ & ▶ . - Posouvání rámečku SPOTLIGHTu a záběru VISORu.
(9) AUTO FOCUS	Automaticky upraví zaostření.
(10) ZOOM +/-	<ul style="list-style-type: none"> - Zvětšení / zmenšení obrazu v kamerovém i obrázkovém přehrávání. - Použijte pro snadné přepnutí do/z náhledu 16 miniatur.
(11) ZOOM 1X	Základní zobrazení (100%)
(12) PLAYBACK	Zobrazení snímků / videa uložených v paměti v podobě 16 miniatur.
(13) PC 1/2	Režim PC zobrazuje obrazový signál ze vstupního portu RGB INPUT přístroje AVERVISION F50-8M.
(14) FREEZE / STOP	<ul style="list-style-type: none"> - Zmrazení živých obrázků. - Zastavit přehrávání.
(15) SPOTLIGHT	Světelný kužel překrývá rámeček na obrazovce prezentace. Lze nastavit velikost rámečku a pohybovat s ním dokola.
(16) SPLIT SCREEN	Rozdělení obrazovky na dvě části. Na jedné straně běží živé záběry z vestavěné kamery, na druhé straně se zobrazí 8 miniobrázků / video z paměti.

Jméno	Funkce
(17) MODE	Vyberte ze 6 typů režimů: Ostrý - nastaví kontrast podél okrajů, což způsobí, že se text jeví čitelnější. Grafika - nastavení gradientu obrázku. Pohyb - zvětšení rámečku. Tento režim vyžaduje dostatečné osvětlení. Mikroskop - automatické nastavení zvětšení pro sledování mikroskopu. Makro - zobrazení objektu, který je jen 5 – 10 cm od kamery. Nekonečno - zobrazení objektu, který je alespoň 80 cm od kamery.
(18) TIMER	Vyberte, abyste provedli operaci Spustit/Pauza/Zastavit odpočítávání časovače a nastavili dobu trvání časovače.
(19) ⏪	<ul style="list-style-type: none"> - Proveďte výběr v režimu Přehrávání a nabídce OSD. - Start/Pause video playback.
(20) LAMP	Zapíná/vypíná vrchní světlo.
(21) BRIGHTNESS +/-	Nastavení jasu.
(22) DEFAULT	Obnova výchozího nastavení z výroby
(23) DEL	Smazat vybraný snímek / video v režimu přehrávání.



Jméno	Funkce
(24) OUTPUT LED	Označuje volbu přepínače TV-RGB, abyste ukázali, ze kterého portu je zasílán video signál na výstup.
(25) WiFi LED*	<ul style="list-style-type: none"> - Blikající modrá: Hledání WiFi routeru nebo připojení k WiFi routeru. - Svítilící modrá: Připojeno k routeru WiFi. - Pomalou blikající modrá: Vysílání do jiného zařízení//APP. - VYP.: Funkce WiFi není aktivovaná.
(26) WiFi*	Přepněte mezi režimem USB a režimem WiFi. V režimu WiFi se LED rozsvítí (modře). Na 3 sekundy stiskněte tlačítko WiFi a aktivujete automatické vyhledávání WiFi routeru.

*(25) & (26) jsou volitelné funkce.