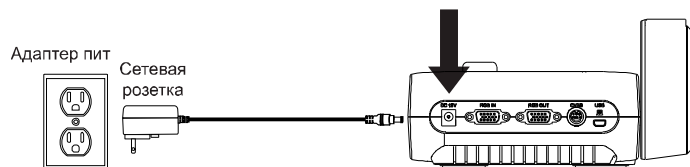


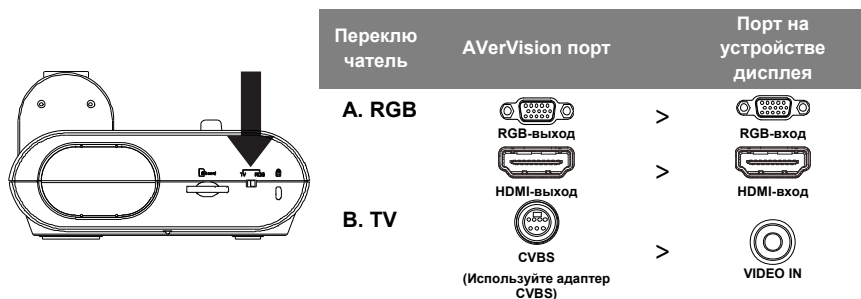
AVerVision F17-8M

Краткое пособие

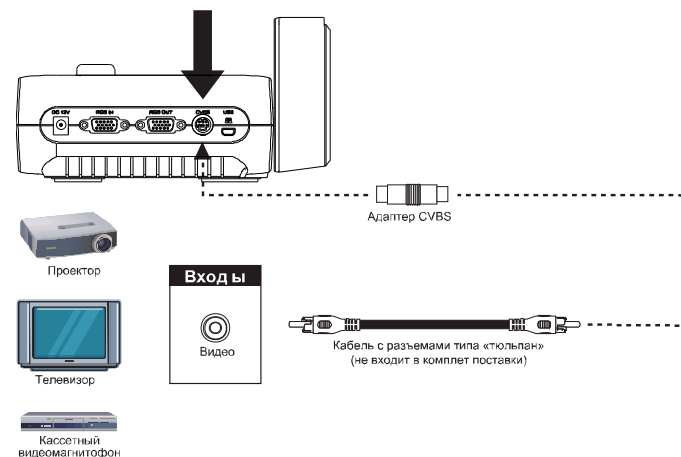
(1)



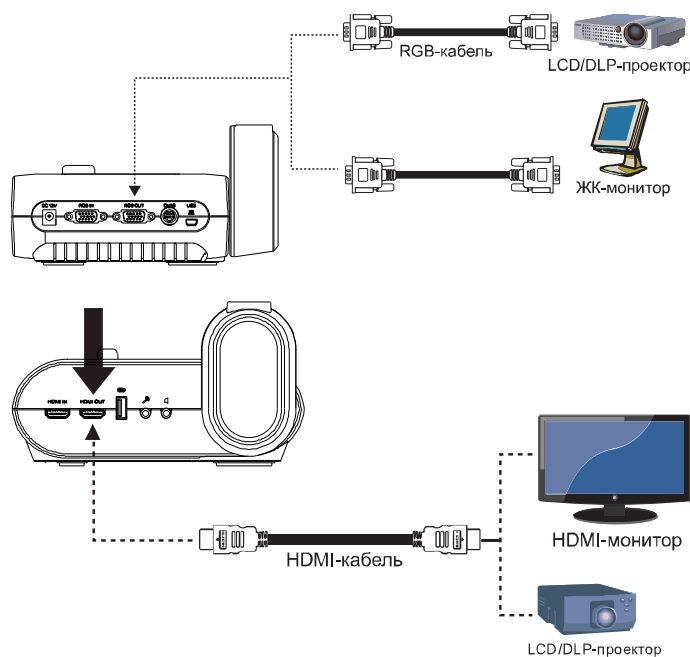
(2)



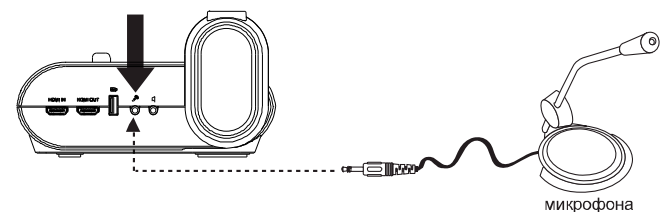
(3-B)



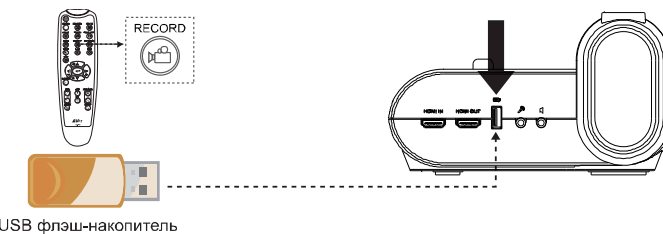
(3-A)



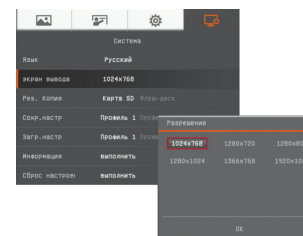
(4)



(5)



(6)

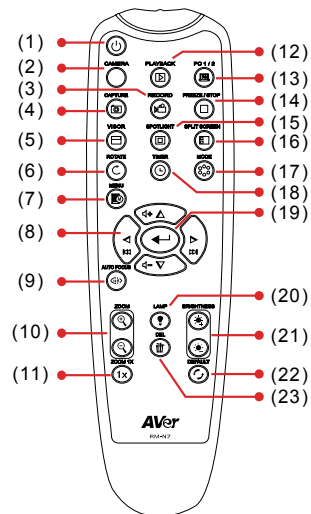


Устройство отображения

Выбор разрешения для отображения на экране
Этот параметр будет отключен в режиме вывода на ТВ.

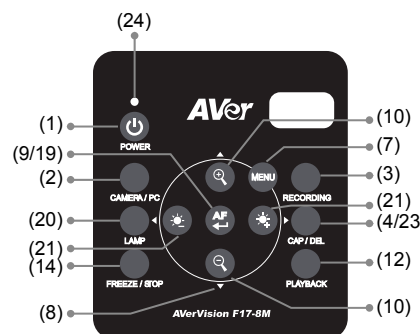
Remote Control

Для пульта ДУ требуется две батарейки размера AAA (входят в комплект). Перед использованием пульта убедитесь, что батарейки вставлены правильно.



Наименование	Функция
(1) POWER	Включить устройство/перевести в режим ожидания.
(2) CAMERA	В режиме Camera (Камера) отображается видеосигнал от встроенной камеры.
(3) RECORD	Начать/остановить аудио и видеозапись. Видеозапись можно сохранить только на SD-карту или на USB флэш-накопитель.
(4) CAPTURE	Фотосъемка в режиме Камера В режиме серийной съемки вновь нажмите эту кнопку для остановки.
(5) VISOR	Функция ШТОПКА закрывает часть экрана презентации маской и позволяет докладчику показывать материал по своему усмотрению.
(6) ROTATE	Повернуть изображение на 0/180° в режиме Камера или Просмотр.
(7) MENU	Вход и выход из экранного меню.
(8) ▲, ▼, ◀, ▶	<ul style="list-style-type: none"> - Сдвиг и увеличение масштаба изображения (выше уровня цифрового увеличения) в рабочем режиме и режиме воспроизведения. - Выберите опции в экранном меню. - Используйте ▲ & ▼ для увеличения и уменьшения уровня громкости при воспроизведении видео. - Используйте ◀ & ▶ для прокрутки видео вперед или назад. - Перемещение рамки SPOTLIGHT и покрытия экрана VISOR.
(9) AUTO FOCUS	Автоматическая настройка фокуса.
(10) ZOOM +/-	<ul style="list-style-type: none"> - Увеличить/уменьшить масштаб изображений в режимах Камера и Просмотр изображений. - Удобное пролистывание экрана с 16 миниатюрами.
(11) ZOOM 1X	Сброс уровня масштаба до 100%.
(12) PLAYBACK	Просмотр записанных в памяти изображений/видео в виде 16 миниатюр.
(13) PC 1/2	В режиме PC (ПК) отображается видеосигнал от RGB-входа документ-камеры AVerVision F17-8M.
(14) FREEZE / STOP	<ul style="list-style-type: none"> - «Заморозить» живое изображение - Остановить воспроизведение видео
(15) SPOTLIGHT	Функция Проектор позволяет закрыть часть экрана презентации рамкой. Рамку можно перемещать и изменять ее размер.

Наименование	Функция
(16) SPLIT SCREEN	Разделение экрана на две части. Одна часть показывает живое изображение со встроенной камеры, а другая – 8 миниатюр изображений и видео, записанных в памяти.
(17) MODE	Выбор одного из 3 режимов: Резкость - настройка контраста краев изображения, для улучшения видимости текста. Графика – настройка градиента изображения. Микроскоп – автоматическая корректировка оптического зума для просмотра микроскопических объектов.
(18) TIMER	Вызов подменю Timer. Выполняет запуск/паузу/остановку таймера и установку длительности отсчета.
(19) ⏪	<ul style="list-style-type: none"> - Подтверждает выбор в режиме просмотра и в экранном меню. - Начало/пауза воспроизведения видео
(20) LAMP	Включение и отключение лампы проектора.
(21) BRIGHTNESS +/-	Регулировка яркости.
(22) DEFAULT	Восстановление заводских настроек по умолчанию
(23) DEL	Удаление выбранных снимков/видео в режиме Просмотр.



Наименование	Функция
(24) POWER LED	<ul style="list-style-type: none"> - Красный: режим ожидания - Зеленый: выход RGB / HDMI - Оранжевый: ТВ-выход.