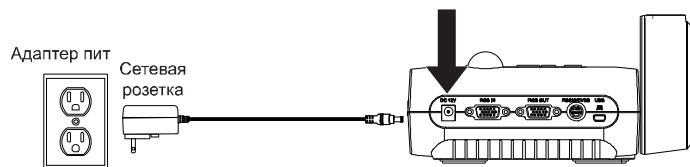


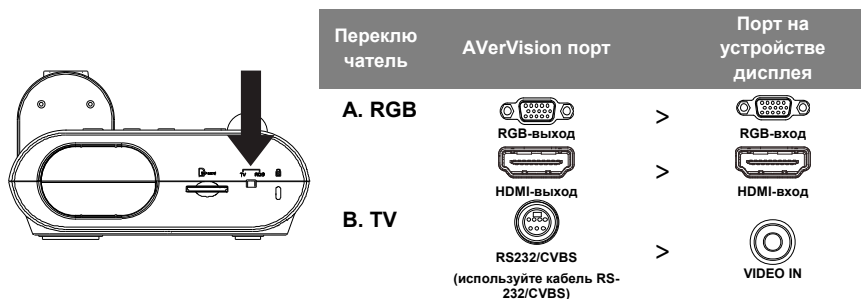
# AVerVision F50-8M

## Краткое пособие

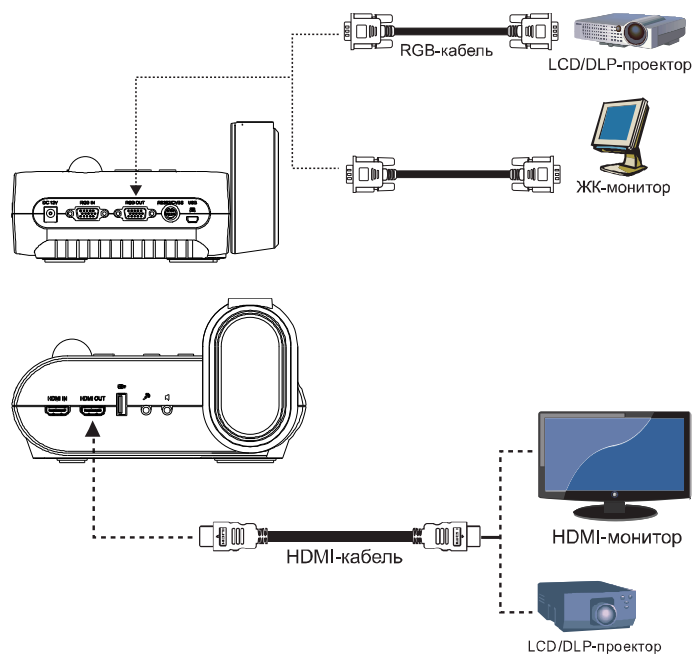
(1)



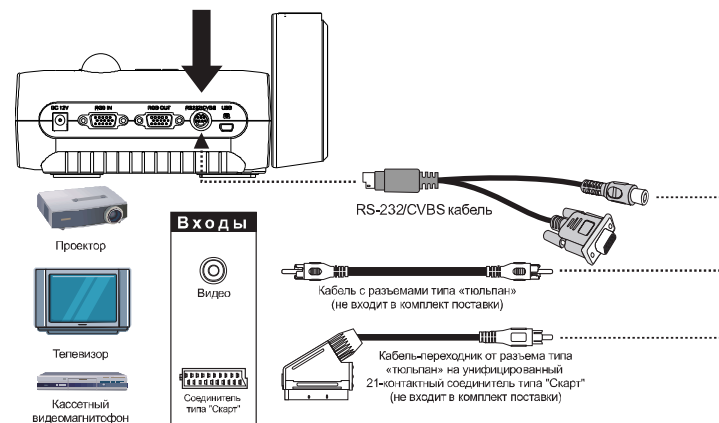
(2)



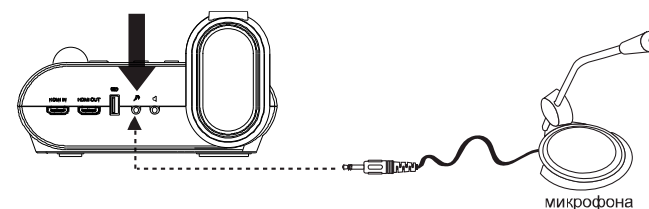
(3-A)



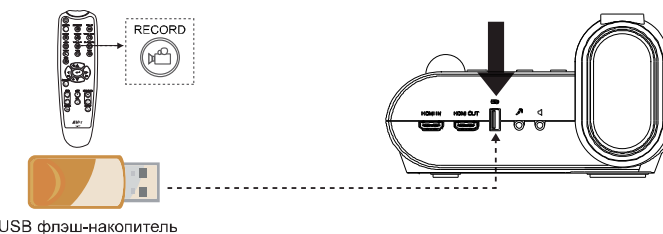
(3-B)



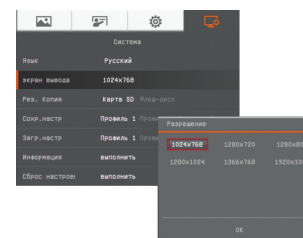
(4)



(5)



(6)

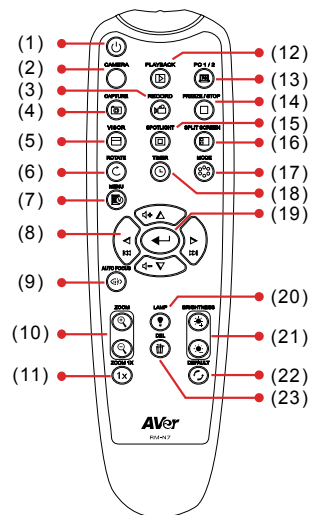


### Устройство отображения

Выбор разрешения для отображения на экране  
Этот параметр будет отключен в режиме вывода на ТВ.

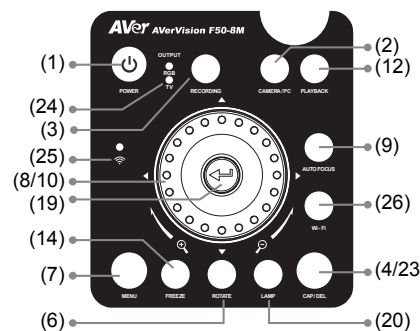
## Remote Control

Для пульта ДУ требуется две батарейки размера AAA (входят в комплект). Перед использованием пульта убедитесь, что батарейки вставлены правильно.



| Наименование       | Функция  |
|--------------------|--|
| (1) POWER          | Включить устройство/перевести в режим ожидания.  |
| (2) CAMERA         | В режиме Camera (Камера) отображается видеосигнал от встроенной камеры.  |
| (3) RECORD         | Начать/остановить аудио и видеозапись. Видеозапись можно сохранить только на SD-карту или на USB флэш-накопитель.  |
| (4) CAPTURE        | Фотосъемка в режиме Камера. В режиме серийной съемки вновь нажмите эту кнопку для остановки.   |
| (5) VISOR          | Функция ШТОПКА закрывает часть экрана презентации маской и позволяет докладчику показывать материал по своему усмотрению.  |
| (6) ROTATE         | Повернуть изображение на 0/180° в режиме Камера или Просмотр.  |
| (7) MENU           | Вход и выход из экранного меню.  |
| (8) ▲, ▼, ◀, ▶     | <ul style="list-style-type: none"> <li>- Сдвиг и увеличение масштаба изображения (выше уровня цифрового увеличения) в рабочем режиме и режиме воспроизведения.</li> <li>- Выберите опции в экранном меню.</li> <li>- Используйте ▲ &amp; ▼ для увеличения и уменьшения уровня громкости при воспроизведении видео.</li> <li>- Используйте ◀ &amp; ▶ для прокрутки видео вперед или назад.</li> <li>- Перемещение рамки SPOTLIGHT и покрытия экрана VISOR.</li> </ul> |
| (9) AUTO FOCUS     | Автоматическая настройка фокуса.   |
| (10) ZOOM +/-      | <ul style="list-style-type: none"> <li>- Увеличить/уменьшить масштаб изображений в режимах Камера и Просмотр изображений.</li> <li>- Удобное пролистывание экрана с 16 миниатюрами.</li> </ul>   |
| (11) ZOOM 1X       | Сброс уровня масштаба до 100%.   |
| (12) PLAYBACK      | Просмотр записанных в памяти изображений/видео в виде 16 миниатюр.   |
| (13) PC 1/2        | В режиме PC (ПК) отображается видеосигнал от RGB-входа документ-камеры AVerVision F50-8M.  |
| (14) FREEZE / STOP | <ul style="list-style-type: none"> <li>- «Заморозить» живое изображение</li> <li>- Остановить воспроизведение видео</li> </ul>   |
| (15) SPOTLIGHT     | Функция Проектор позволяет закрыть часть экрана презентации рамкой. Рамку можно перемещать и изменять ее размер.   |

| Наименование        | Функция   |
|---------------------|---|
| (16) SPLIT SCREEN   | Разделение экрана на две части. Одна часть показывает живое изображение со встроенной камеры, а другая – 8 миниатюр изображений и видео, записанных в памяти.   |
| (17) MODE           | <p>Выбор одного из 6 режимов:</p> <p><b>Резкость</b> - настройка контраста краев изображения, для улучшения видимости текста.</p> <p><b>Графика</b> – настройка градиента изображения.</p> <p><b>Движение</b> - увеличение размера рамки. При использовании этого режима требуется достаточное освещение.</p> <p><b>Микроскоп</b> – автоматическая корректировка оптического зума для просмотра микроскопических объектов.</p> <p><b>Макро</b> – используется, когда предмет находится на расстоянии не более 5-10 см от камеры.</p> <p><b>Бесконечность</b> – используется, когда предмет находится на расстоянии как минимум 80 см от камеры.</p> |
| (18) TIMER          | Вызов подменю Timer. Выполняет запуск/паузу/остановку таймера и установку длительности отсчета.   |
| (19) ⏪              | <ul style="list-style-type: none"> <li>- Подтверждает выбор в режиме просмотра и в экранном меню.</li> <li>- Начало/пауза воспроизведения видео</li> </ul>  |
| (20) LAMP           | Включение и отключение лампы проектора.   |
| (21) BRIGHTNESS +/- | Регулировка яркости.  |
| (22) DEFAULT        | Восстановление заводских настроек по умолчанию  |
| (23) DEL            | Удаление выбранных снимков/видео в режиме Просмотр.   |



| Наименование          | Функция   |
|-----------------------|---|
| (24) OUTPUT LED       | Показывает позицию переключателя TV-RGB и соответствующий выходной порт для видеосигнала.   |
| (25) Индикатор WiFi * | <ul style="list-style-type: none"> <li>- <b>Мигающий синий:</b> Поиск WiFi маршрутизатора или подключение к Wi-Fi маршрутизатора.</li> <li>- <b>Горит синим:</b> Подключено к маршрутизатору WiFi.</li> <li>- <b>Медленно мигает синим светом:</b> Отправляет поток данных на другое устройство/приложение.</li> <li>- <b>Выкл.:</b> Функция WiFi не активирована.</li> </ul> |
| (26) WiFi*            | <p>Переключение между режимами USB и WiFi.</p> <p>В режиме WiFi будет гореть синий индикатор. Нажмите и удерживайте кнопку WiFi в течение 3 секунд для включения режима автоматического поиска маршрутизатора WiFi.</p>   |

\*Функции (25) и (26) являются дополнительными.