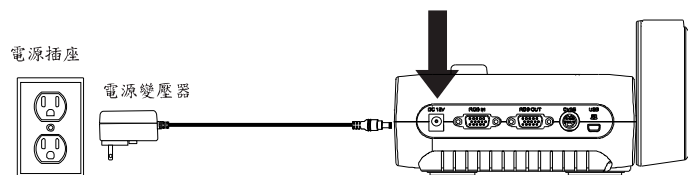


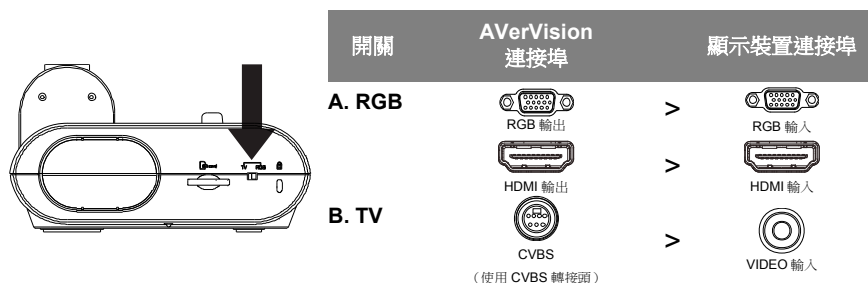
AVerVision F17-8M

快速安裝手冊

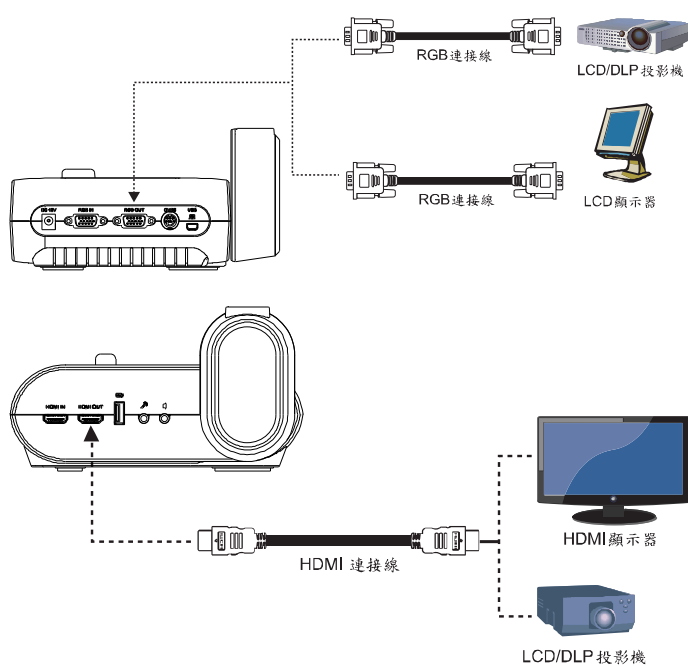
(1)



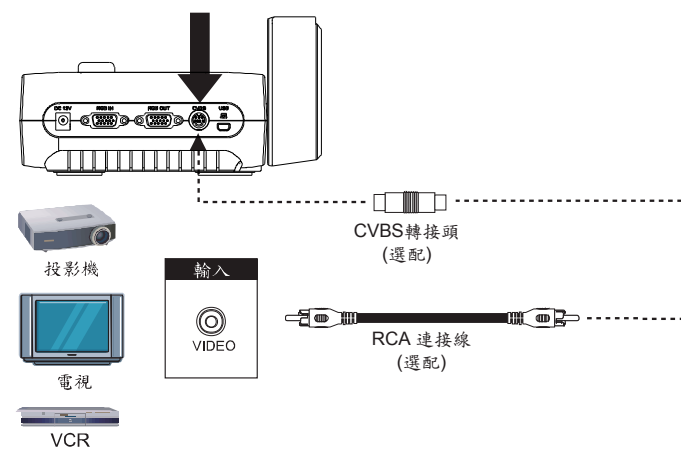
(2)



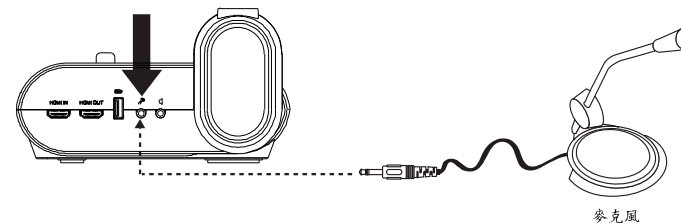
(3-A)



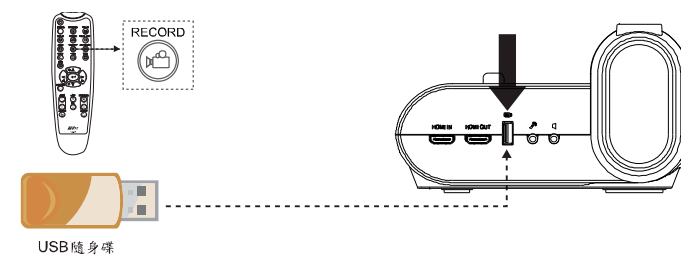
(3-B)



(4)



(5)



(6)

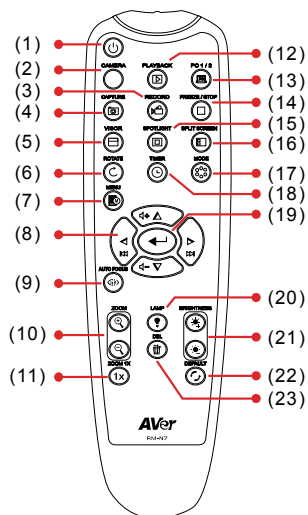


輸出顯示

設定在畫面上顯示影像的解析度。此選項在電視輸出模式中停用。

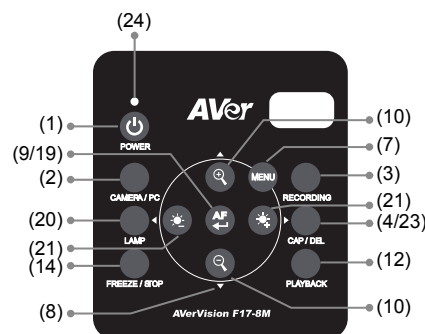
遙控器

遙控器需使用兩(2)顆 AAA 尺寸的電池(隨附)，使用前請確定已正確插入電池。



名稱	功能
(1) POWER	本機開機/待機。
(2) CAMERA	攝影機模式顯示內建攝影的視訊訊號。
(3) RECORD	開始/停止錄音和錄影。錄製的視訊只能儲存在 SD 記憶卡或 USB 隨身碟中。
(4) CAPTURE	在 Camera (攝影機) 模式中拍攝靜態影像。在連拍模式中，再按一次此按鍵即可停止拍攝。
(5) VISOR	呼叫 屏幕幕布 子選單。屏幕幕布 出現在螢幕上某區域，方便簡報人員提出簡報內容。
(6) ROTATE	在 Camera (攝影機) 和 Playback (播放) 模式中將影像旋轉 0/180°。
(7) MENU	開啟與離開 OSD 選單與子選單。
(8) ▲, ▼, ◀, ▶	<ul style="list-style-type: none"> - 在即時攝影模式和播放拍攝影像模式中，左右轉動並放大影像 (超過縮放等級)。 - 在 OSD 選單中選擇選項。 - 使用 ▲ 或 ▼ 來調高或降低播放視訊的音量。 - 使用 ◀ 或 ▶ 來倒轉或快轉播放視訊。 - 移動 SPOTLIGHT 外框與 VISOR 影像遮罩範圍。
(9) AUTO FOCUS	可自動調整焦距。
(10) ZOOM +/-	<ul style="list-style-type: none"> - 在攝影機和圖片播放模式中放大/縮小影像。 - 可輕鬆跳至 16 幅縮圖頁面的前/後一頁。
(11) ZOOM 1X	將縮放比例重設為 100%。
(12) PLAYBACK	用 16 個縮圖影像方式觀看記憶體中拍攝的圖片/視訊。
(13) PC 1/2	PC 模式顯示 F17-8M 的 RGB 訊號輸入端的視訊訊號。
(14) FREEZE / STOP	<ul style="list-style-type: none"> - 將正在播放的影像定格。 - 停止播放視訊。
(15) SPOTLIGHT	呼叫 聚光燈 子選單。簡報螢幕上顯示加疊了方框的聚光燈。可以調整方框大小並移動位置。
(16) SPLIT SCREEN	分割畫面模式。一邊顯示來自內建攝影機的即時影像，一邊顯示來自記憶體的 8 個縮圖大小圖片/視訊。

名稱	功能
(17) MODE	有 3 種模式可供選擇： 銳利 - 調整影像邊緣對比，突出內文。 圖片模式 - 調整影像漸層。 顯微鏡模式 - 自動調整用顯微鏡觀看時的變焦。
(18) TIMER	呼叫計時器(Timer)子選單。選擇開始/暫停/停止倒數，並設定計時器時間間隔。
(19) ⏪	<ul style="list-style-type: none"> - 於圖片播放模式(PLAYBACK)與 OSD 選單中進行選取。 - 開始/暫停播放視訊。
(20) LAMP	開啟/關閉頂燈。
(21) BRIGHTNESS +/-	調整亮度
(22) DEFAULT	重設為出廠預設值。
(23) DEL	在 Playback(播放)模式中永久刪除所選擇的圖片。



名稱	功能
(24) 電源指示燈	<ul style="list-style-type: none"> - 紅色: 待機中 - 綠色: RGB/HDMI 輸出 - 橘色: TV 輸出