

AVer EZMeetup クイックガイド

◆本体 EVC300/950 SIP Server 設定方法



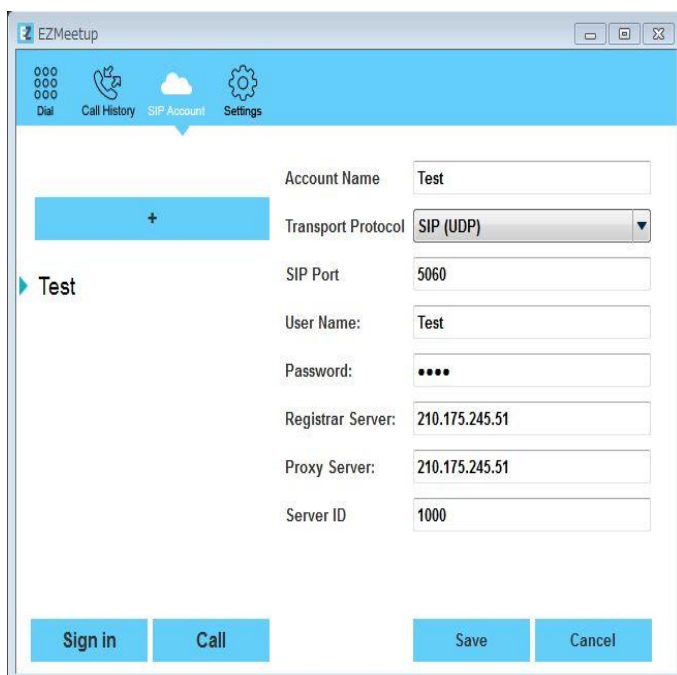
設定→ネットワーク→SIP Configuration と進む

Operating Mode から Become a Server を選択してください。

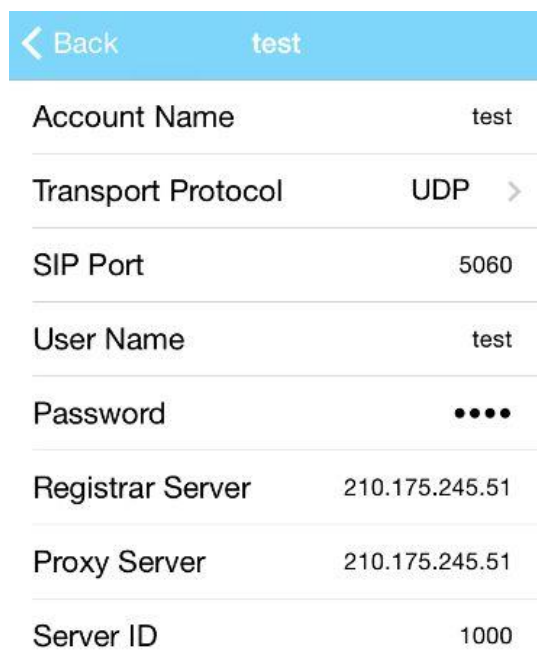
◆iOS / Android / Windows / Mac 設定方法

- ① SIP Account より任意のアカウントネーム、ユーザーネームを入力してください。
- ② Password は本体のパスワードと同じです。デフォルトは[1234]です。
- ③ Server ID のデフォルトは[1000]です。
- ④ Registrar Server , Proxy Server は本体に使用している IP を入力してください。

(Windows / Mac Ver.)



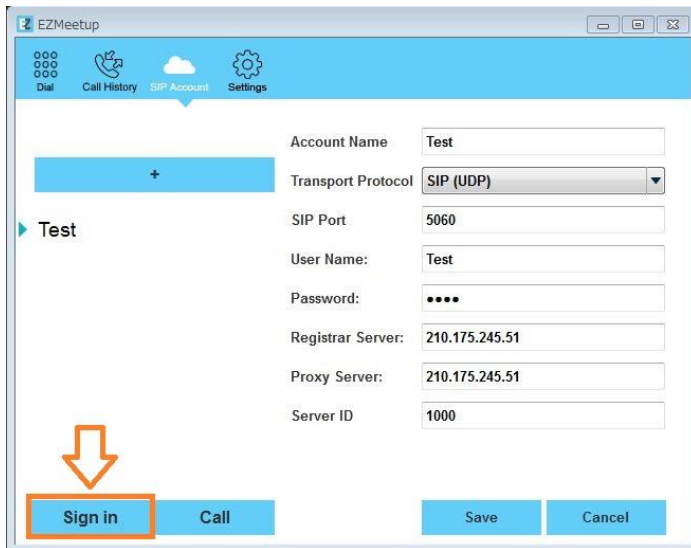
(iOS / Android Ver.)



◆コール方法

① SIP Account よりコール先を選択し、Sign In を選択してください。

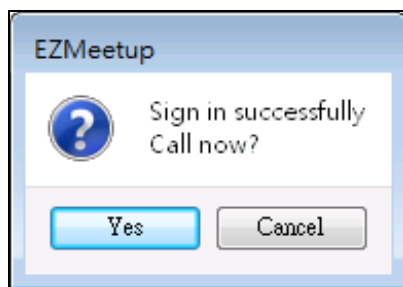
(Windows / Mac Ver.)



(iOS / Android Ver.)



② Sign In に成功するとポップアップが表示されます。Yes を選択しコールしてください。

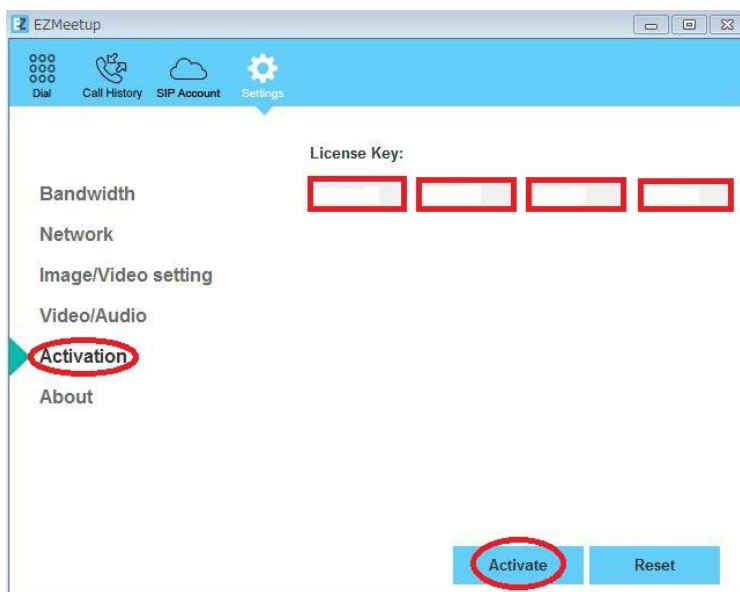


◆アクティベーション

※Windows / Mac ソフトウェアは 30 日間のフリートライアルをご利用頂けます。

アクティベーションをされる際はインターネットに接続の上で

Setting→Activation から License Key を入力して下さい。



◆注意事項

※インターネット環境にて EZMeetup を使用する場合は、

3G、4G、LTE などのダイレクトインターネット接続をお勧めします。

※公衆 WiFi インターネットなどでは NAT/ファイアウォールにてポート転送が行えないため、映像・音声の受信が正しく行えない場合があります。

※NAT/ファイアウォール内部の PC にて EZMeetup を使用する場合、

NAT/ファイアウォールにて下記ポート番号の転送設定が必要です。

SIP: TCP/UDP5060 **オーディオ、ビデオ:** TCP/UDP30000~30019

この場合 EZMeetup の Setting 項目の Network>NAT and Firewall にて

Behind NAT/Firewall (specify gateway IP)を選択、 NAT パブリック IP アドレスを入力してください。